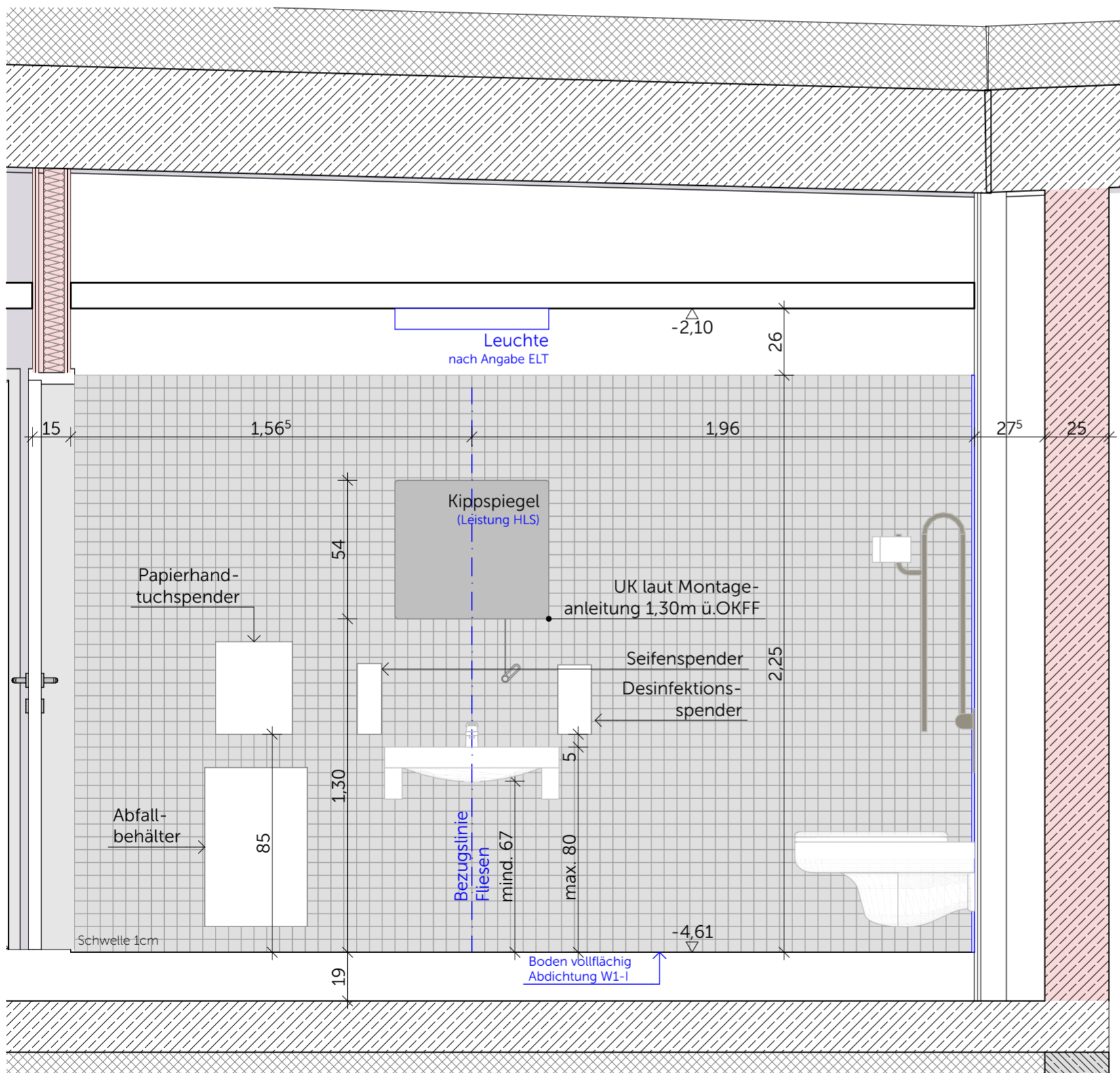
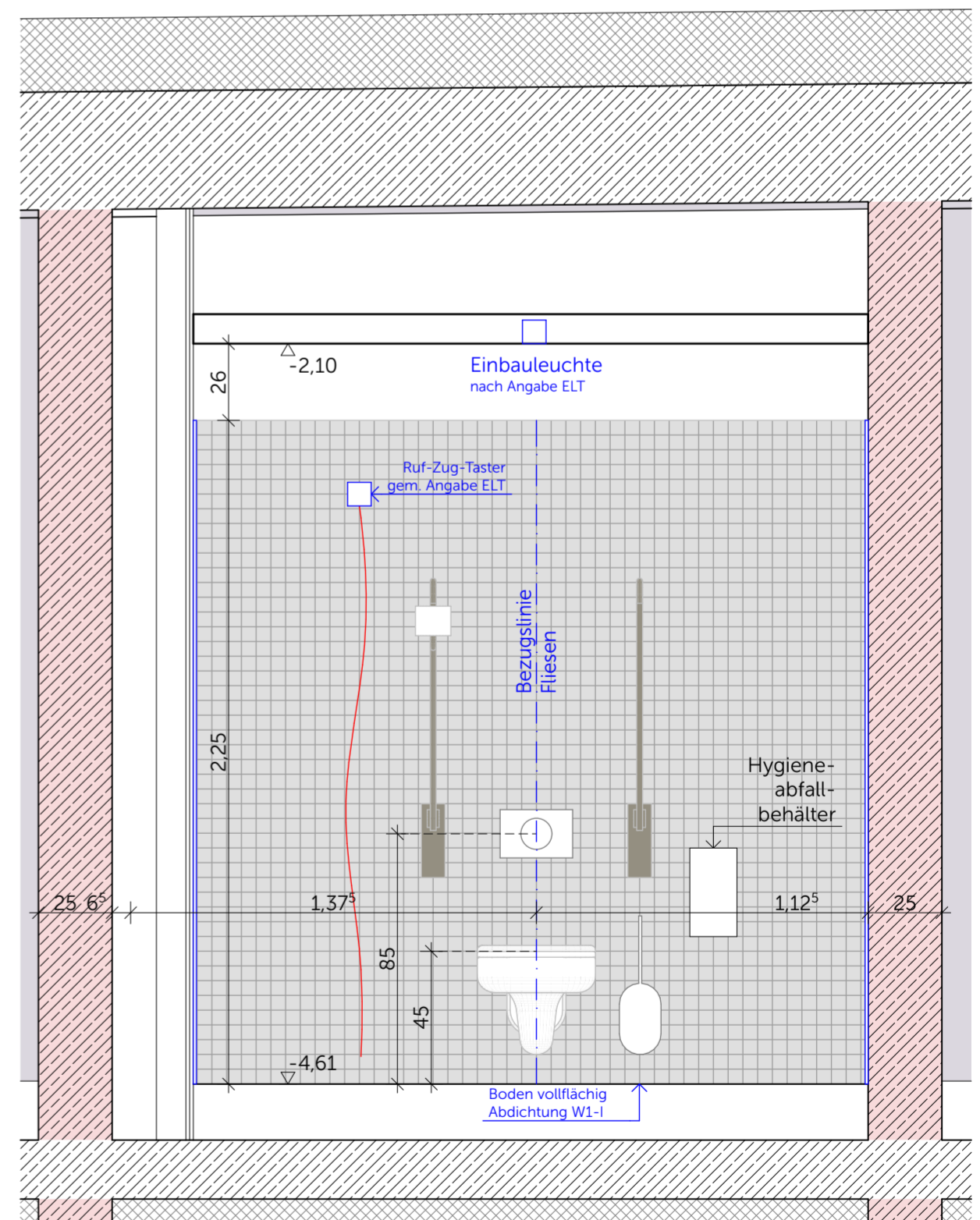


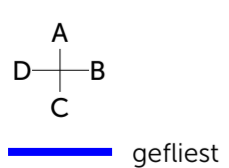
Grundriss WC barr. M.-1.08



Wandansicht B, WC barr. M.-1.08



Wandansicht C, WC barr. M.-1.08



M.-1.08 WC barr.  
Wassereinwirkungsklasse Boden W1-I

Werkstein Boden 30x60, R10, Farbton nach Bemusterung  
Fliesen Wand 5x5, Farbton nach Bemusterung  
OK Fliesen = 2,25m ü. OKFB (entspricht OK Türzarge)

sonstige Wandflächen gespachtelt, geschliffen und gestrichen  
mit wasserfestem Anstrich, Farbton nach Angabe ARCH

Ausführung der Installationen TGA nur in Verbindung mit Planunterlagen der Fachplaner

Neubau Schulcampus Deisenhofen 24.04.26  
Bauherr: ZV staatl. weiterf. Schulen im 1:20  
Süden des LK München  
SCD\_XXXMXX\_ARC\_H&R\_5\_DT\_WA\_74002\_0\_V\_00\_  
Fliesenpiegel WC barr.